

CLAMP 682



opaska zaciskowa z jednym uchem ; do montażu węży dyfuzorów membranowych na wspornikach (rusztach)

Zastosowania

- dyfuzor rurowy membranowy, przeznaczony dla przemysłowych i komunalnych oczyszczalni ścieków, do drobnopęcherzykowego napowietrzania ciśnieniowego, do transferu tlenu do osadników z osadem czynnym w celu nityfikacji,

do napowietrzania ciągłego oraz przerywanego, do transferu tlenu oraz recykulacji w reaktorach z zanurzonym złożem oraz w bioreaktorach, do przemieszania osadników z osadem czynnym, napowietrzania piaskowników, renaturyzacji wód, akwakultur, hodowli ryb

Konstrukcja, materiał

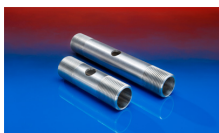
opaski zaciskowe materiał wg tabeli

warianty dostaw

- dodatkowe akcesoria na stronie www.norres.com

| śred. znamionowa mm | Ø wewn. mm | masa kg / szt. | szerokość taśmy mm | Nr zam. |
|---|------------|----------------|--------------------|---------------|
| Opaski: stal nierdzewna (INOX) 1.4301 (próba stali) = AISI 304; do PRO2AIR Pre-PUR | | | | |
| 63 | 66,5 | 0,009 | 7 | 682-0665-2720 |
| Opaski: stal nierdzewna (INOX) 1.4571 (próba stali) = AISI 316Ti; do PRO2AIR Pre-PUR | | | | |
| 63 | 66,5 | 0,009 | 7 | 682-0665-2721 |
| Opaski: stal nierdzewna (INOX) 1.4301 (próba stali) = AISI 304; do EPDM i | | | | |
| 63 | 68,0 | 0,010 | 7 | 682-0680-2720 |

Dodatki



CONNECT 684



CONNECT 683



CONNECT 229



CONNECT 681

Proszę zwrócić uwagę na treść instrukcji montażowych, eksploatacji i konserwacji oraz dodatkowe dane techniczne podane na stronie www.norres.com. Zastrzega się prawo do dokonywania zmian technicznych. Wszystkie podane wartości zostały wyznaczone w temperaturze 20 °C i są wartościami przybliżonymi.