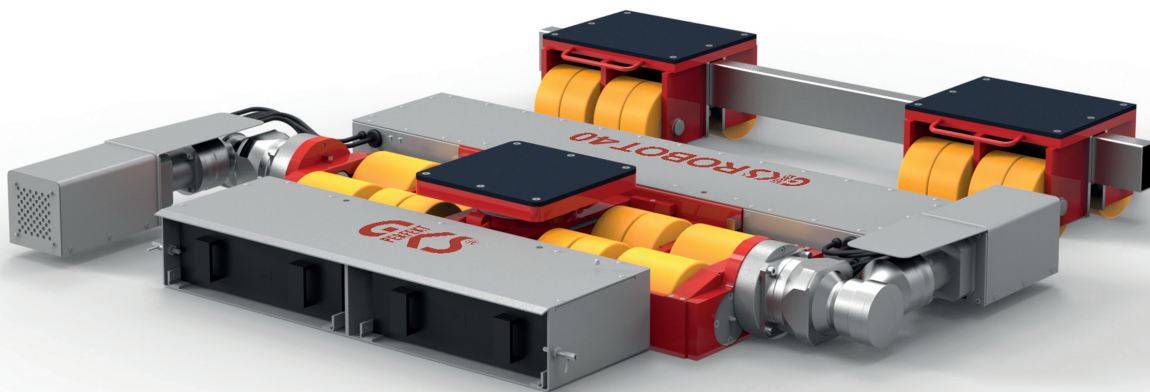
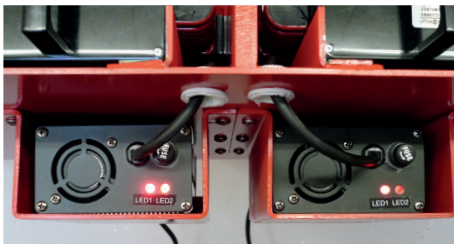




Samojezdny zestaw ROBOT 40 ► ► obciążenie do 40 ton



- Zastosowanie: do transportu ładunków w przemyśle i na budowie. Wyposażony w czujniki i systemy bezpieczeństwa.
- Wyposażony w silnik DC 24V/1,5kW i baterie Li-Polymer. Czas pracy: 60-90 min.



Transport System ROBOT 40

dane techniczne	L-ROBOT 20	F-ROBOT 20
Waga	14007	13636
Moc silnika	DC Motor (24 V / 1,5 kW)	-
Typ baterii	Li-Polymer	-
Czas pracy	60 - 90 min	-
Bezpieczeństwo	Ja	-
Współczynnik tarcia	3 %	-
Wymiary (szerokość, długość, wysokość)	250 mm / 4 + 8 (154 + 76 mm wide)	250 mm / 16 (76 mm wide)
Wymiary (szerokość, długość)	1156 x 1748 x 250 mm	-
Wymiary (szerokość, długość)	320 x 320 mm	310 x 379 mm
Wymiary (szerokość, długość)	-	758 - 1600 mm
Waga	460 kg	140 kg
Siła nacisku	200 kN (20 t)	200 kN (20 t)
Siła nacisku		400 kN (40 t)

Wszystkie dane techniczne podane są w przybliżeniu. Waga całkowita zestawu wynosi 460 kg. Waga jednostkowa wynosi 140 kg. Siła nacisku wynosi 200 kN (20 t). Wymiary zależą od konfiguracji i obciążenia.